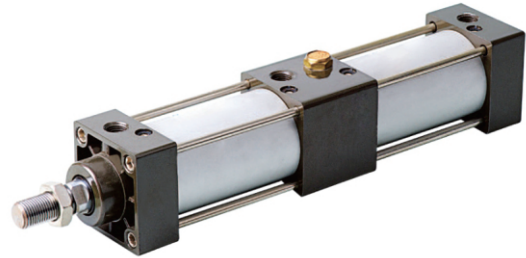


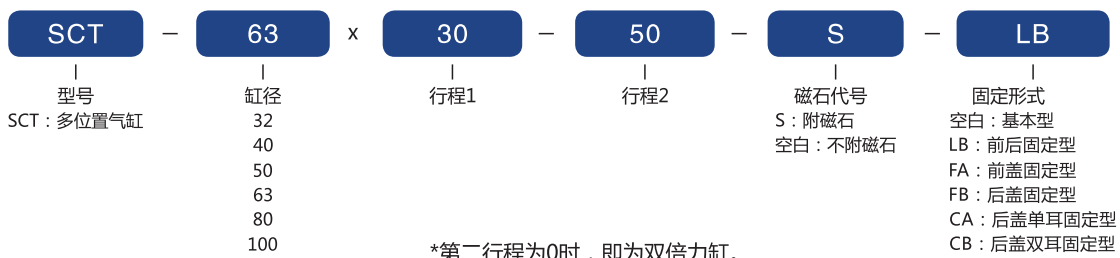
SCT 系列多位气缸

● 产品特性

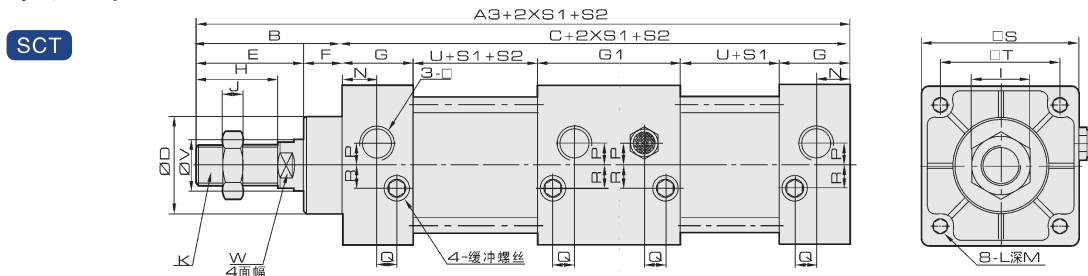
- 1、ISO6430标准气缸；
- 2、可实现多个位置的定位；
- 3、采用YCC密封圈，密封性能佳；
- 4、可选氟胶密封圈，保证气缸在150℃环境下工作。



● 订购代码



● 外形尺寸



● 尺寸表

内径/符号	A3	B	C	D	E	F	G	G1	H	I	J	K
32	233	47	186	28	32	15	27.5	55	22	17	6	M10x1.25
40	235	49	186	32	34	15	27.5	55	24	17	7	M12x1.25
50	243	57	186	38	42	15	27.5	55	32	23	8	M16x1.5
63	249	57	192	38	42	15	27.5	55	32	23	8	M16x1.5
80	296	75	221	47	54	21	33	73	40	26	10	M20x1.5
100	310	75	235	47	54	21	33	73	40	26	10	M20x1.5
125	350	104	122	55	70	34	33	66	54	40	10	M27x2

内径/符号	L	M	N	O	P	Q	R	S	T	V	U	W
32	M6x1	9.5	13.7	G1/8	3.5	7.5	7	45	33	12	38	10
40	M6x1	9.5	13.5	G1/4	6	8.2	9	50	37	16	38	14
50	M6x1	9.5	13.5	G1/4	8.5	8.2	9	62	47	20	38	17
63	M8x1.25	9.5	13.5	G3/8	7	8.2	8.5	75	56	20	41	17
80	M10x1.5	11.5	16.5	G3/8	10	9.5	14	94	70	25	41	22
100	M10x1.5	11.5	16.5	G1/2	10	9.5	14	112	84	25	47	22
125	M12x1.75	15.5	16.5	G1/2	10	10	11	140	110	32	57	27